



SISTEMI CERTIFICATI DI MISURAZIONE ISTANTANEA DELLA TEMPERATURA CORPOREA

ACCURATEZZA DELLA MISURAZIONE $\pm 0.3^{\circ}\text{C}$

KIT BASE

JQ-D70Z

Meglio conosciuto come «Blackbody» è uno strumento certificato che, inserito nel campo di ripresa, fornisce un riferimento di temperatura costante e preciso che la telecamera sfrutta per auto calibrarsi e aumentare l'accuratezza della misurazione.



TPC-BF3221-TB7F8

Telecamera ibrida con misurazione della temperatura che fornisce simultaneamente un'immagine normale e una termica della scena ripresa. Un algoritmo di intelligenza artificiale riconosce le figure umane e permette di misurare la temperatura del volto, escludendo qualsiasi altra fonte di calore che possa costituire un falso allarme, alla distanza ottimale di 3 metri.



PRODOTTI OPZIONALI



CENTER330

Server & Workstation compatta con Win10Pro x64.



NVR5216-16P-I

Registra il video e aggiunge la possibilità di generare un evento se una delle persone inquadrata ha il volto coperto, per esempio da una mascherina, fino a 4 canali.



IVSS7008-1I

Registra il video e aggiunge la possibilità di generare un evento se una delle persone inquadrata ha il volto coperto, per esempio, da una mascherina, fino a 8 canali.

ACCESSORI

VCT-999

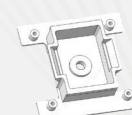
Cavalletto tripod per telecamera/blackbody

PFM320

Alimentatore 12 VDC/2A per telecamera

RAW021-00

Adattatore cavalletto/telecamera, cavalletto/blackbody



SISTEMA DI MISURAZIONE BASE

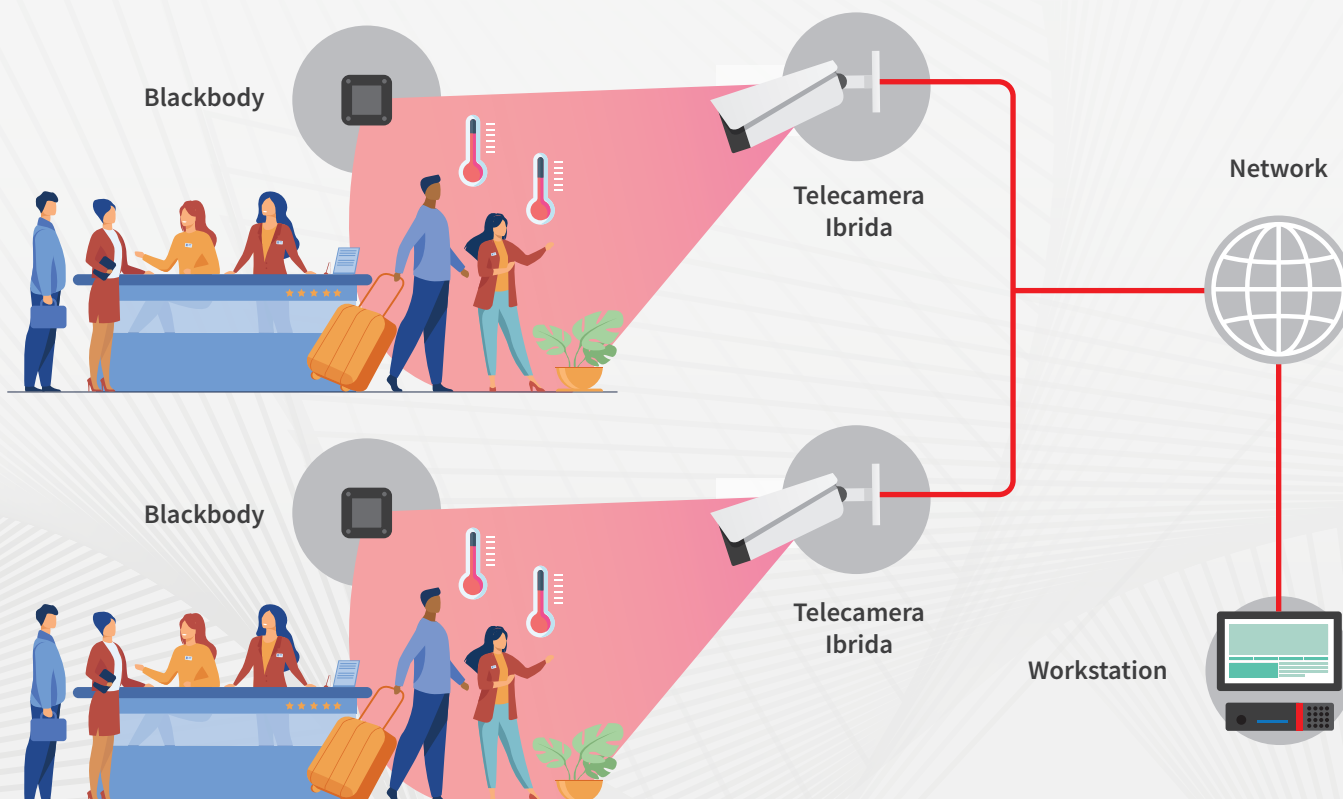
Tramite l'interfaccia web della telecamera è possibile visualizzare in tempo reale la temperatura rilevata e agire di conseguenza, avviando, per esempio, la comunicazione bidirezionale verso il microfono e lo speaker integrati nella telecamera al fine di separare il soggetto dalla folla. Al superamento della soglia di temperatura è possibile attivare il led bianco intermittente e/o riprodurre un messaggio audio dallo speaker.



SISTEMA DI MISURAZIONE MULTI-PUNTO

I vari punti di rilevazione vengono centralizzati sulla workstation tramite il software DSS Express. I vantaggi rispetto alla soluzione base sono:

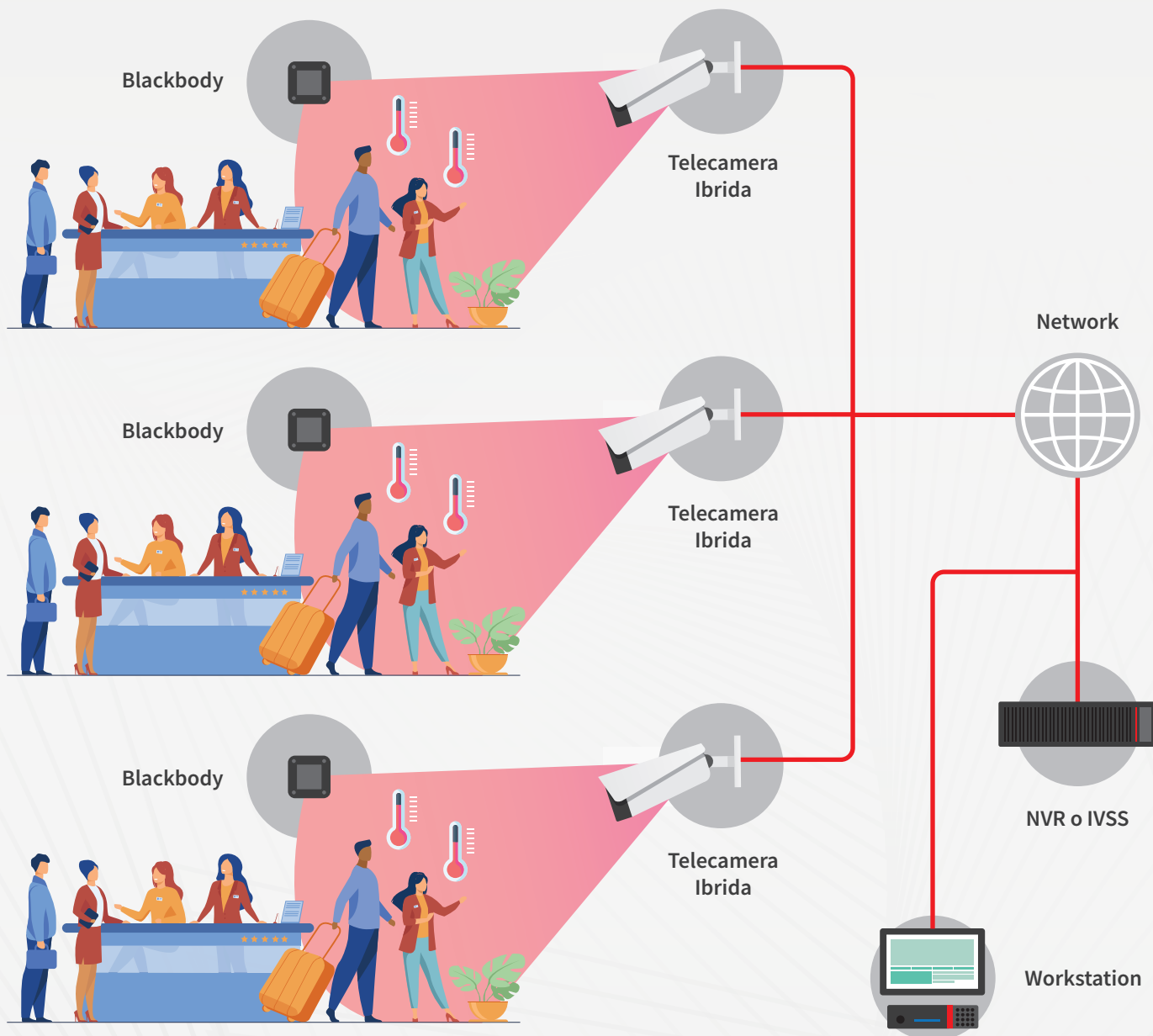
- Centralizzazione di più punti di misurazione, in rete locale o da remoto
- Mappa grafica
- Ricezione evento con messaggio di notifica, allarme sonoro e finestra pop-up del canale interessato
- Possibilità di linkare l'evento di un canale a un altro (es.: la rilevazione di temperatura anomala di un canale può essere linkata alla chiusura dell'uscita di allarme di un altro dispositivo)



SISTEMA DI MISURAZIONE MULTI-PUNTO CON ARCHIVIAZIONE E METADATI

I vari punti di rilevazione vengono centralizzati sulla workstation tramite il software DSS Express. I vantaggi rispetto alla soluzione precedente sono:

- Rilevamento di volti coperti (fino a 4 canali con NVR5-I, fino a 8 canali con IVSS-1I)
- Archiviazione delle immagini



MAGGIORI INFORMAZIONI

Per qualsiasi informazione potete rivolgervi a:

- infotech.italy@dahuatech.com
- project.italy@dahuatech.com